

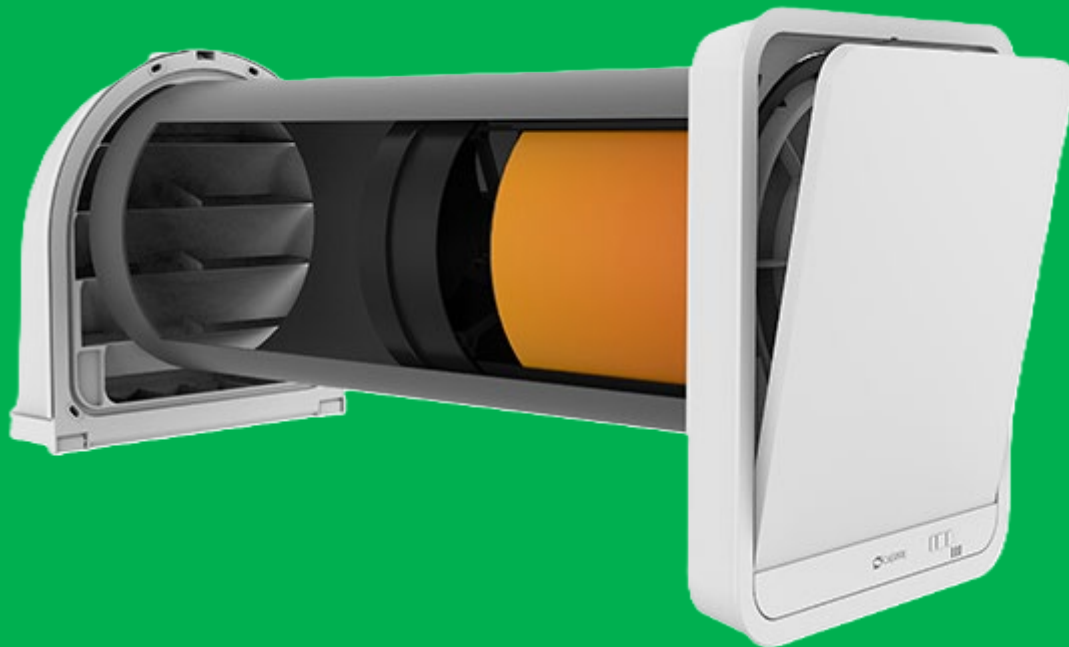
# ICON160WL

Decentrale WTW toestellen voor ventilatie van één ruimte. Door het koppelen van meerdere toestellen worden meerdere ruimtes van een optimaal binnenklimaat voorzien.

Diameter: 160 mm

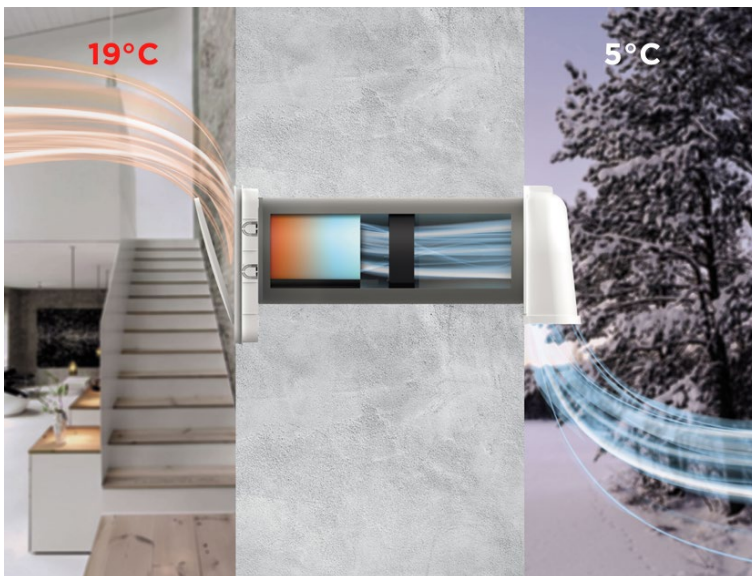
Eigenschappen: Draadloos

Artikelnummer: 50210012



## ICON serie

De ICON serie bestaat uit decentrale Warmteterugwint toestellen voor het ventileren van afzonderlijke ruimtes. De ICON is stijlvol, puur en heeft een optimale functionaliteit als interactief onderdeel van de ruimte. Met een standaard of inbouw mogelijkheid kiest u de beste esthetische oplossing.



### AFZUIGEN, TERUGWINNEN, TOEVOEREN, OPSLAAN

De ICON zorgt voor een gecontroleerde interne luchtuitwisseling, waardoor het energetisch rendement behouden blijft, de warmteverspreiding wordt verminderd, de luchtkwaliteit wordt verbeterd en een aanzienlijke bijdrage wordt geleverd aan energiebesparing en het behoud van een comfortabele leefomgeving.

### BRENG DE STILTE IN UW HUIS

Verminder het geluid van buitenaf De externe unit, ontworpen om het geluid van buiten naar binnen te verminderen, is een belangrijk element om een rustige omgeving te creëren te midden van lawaaiige omgevingen. Het gebruik van akoestische filters en een borstelloze motor in het product maken het systeem compleet en helpen de geluidsinterferenties van buitenaf aanzienlijk te beperken.





## VERBETER DE LUCHTKWALITEIT IN UW HUIS

Meer zuurstof in de kamer voor een gezonder leven

De manier om de huishoudelijke vervuiling te verminderen door middel van filtratie, wordt gedaan door de lucht door een of meer filters te laten gaan, die tot doel hebben de vervuilende stoffen vast te houden en te voorkomen dat ze terugkeren in de luchtstroom (zoals vacht, haar, pollen, zand, stof in het algemeen).

## PERFECTE DIALOOG

Met de apparaten van de ICON-familie start O.ERRE een nieuw assortiment oplossingen en verbonden systemen, **ontworpen om elke functie van het huis te vereenvoudigen**. Een geëvolueerd ecosysteem is geboren en het versterkt de ervaring van het leven en breidt zich uit naar een meer betrokken en multisensorische dimensie. **Sensoren\*** en **actuatoren** die verbonden zijn, **vergemakkelijken elk gebaar** dat binnen de muren van het huis wordt gedaan, door praktische informatie, comfort en automatisering te combineren.

\* sensoren voor vochtigheid, schemering, temperatuur en VOC



## DE NIEUWE O.ERRE APP IS GEBOREN

Hiermee kunt u de geïnstalleerde producten in huis eenvoudig en direct bedienen, zelfs als u niet thuis bent.



## Algemene eigenschappen ICON serie:

- ▲ Motorbehuizing geplaatst in de wand achter de warmtewisselaar om het product zeer stil te maken;
  - ▲ Hoge efficiëntie warmtewisselaar (tot 93%) gemaakt van keramisch materiaal;
  - ▲ Gemaakt van duurzame, hoogwaardige materialen, met elegant design;
  - ▲ Voorkantdeksel in ABS en extern rooster in ASA, een edel materiaal dat bestand is tegen UV-stralen, hitte, stoten en veroudering, en daarom perfect geschikt is voor gebruik buitenshuis;
  - ▲ Kantelopeningssysteem van het voorpaneel om binnendringen van lucht te voorkomen wanneer de ventilator UIT staat;
  - ▲ Mogelijkheid om het product te installeren als inbouwversie dankzij de "Inbouwkit" die in de doos is inbegrepen;
  - ▲ Extern rooster gemaakt van ABS, speciaal ontworpen om het geluid van buitenaf te verminderen;
  - ▲ Minimale wanddiepte van 250 mm voor de wandversie en 300 mm voor de inbouwversie.
- Maximale wanddiepte van 3 m (2,5 m bij een bocht van 90°);
  - ▲ Motorwaaier met DC-kogellagers, borstelloos met elektronische commutatie;
  - ▲ Lange levensduur en laag energieverbruik;
  - ▲ Eenvoudig te reinigen en te onderhouden;
  - ▲ Dubbel stoffilter, wasbaar en gemakkelijk toegankelijk;
  - ▲ Beschermingsgraad IPX4;
  - ▲ Led-indicator voor functies en filterreiniging;
  - ▲ Vochtigheids- en schemersensoren;
  - ▲ De laatst ingestelde functie wordt opgeslagen en automatisch hersteld bij onderbreking van de stroomtoevoer;
  - ▲ Geen condensafvoer vereist;
  - ▲ Werktemperatuurbereik: - 30°C + 50°C;
  - ▲ Mogelijkheid om standaardfilters te vervangen met opties;
  - ▲ Buis niet inbegrepen, kan als accessoire worden geleverd;
  - ▲ ICON 200-buis niet inbegrepen, kan als accessoire worden geleverd;
  - ▲ 3 versies: ICON ACTIVE (bedradingsverbinding) - ICON WIRELESS (draadloze verbinding) - ICON APP (verbinding met app).

## Regelingen (nodig voor Active en Draadloze versies, één voor elk systeem, om alle functies uit te voeren)



### TC visual 0/1

voor Active en draadloze versie

Afstandsbediening met display standaard meegeleverd



### PR Visual

voor Active en draadloze versie

Afstandsbediening los verkocht

## ICON160WL

De ICON160WL is een decentraal warmteterugwintoestel voor het ventileren van afzonderlijke ruimtes.



### Eigenschappen ICON160WL

- ✔ Uitvoering: Draadloos
- ✔ Draadloze verbinding tussen de units
- ✔ Afstandsbediening met display (accessoire meegeleverd in de doos)
- ✔ Geïntegreerde vochtigheids- en schemersensoren die verschillende automatische werkingsmodi mogelijk maken (zie afstandsbediening)
- ✔ Tot 16 units die in volgorde communiceren in hetzelfde systeem in master/slave-modus, via eenvoudige dipswitchconfiguratie
- ✔ 4 instelbare snelheden (inclusief 1 nachtsnelheid)

## Technische gegevens

	Max luchtvolume	Opgenomen vermogen	Geluid	Max. druk	Aansluit- spanning
	m <sup>3</sup> /h	Watt	dB(A)	Pa	Volt/Hz/Fase
ICON160WL	60	6,5	25,0	35	230V/50Hz/1f

## Afmetingen

A	B	C	D	E	F	G	H	I	L	M	Kg
261	261	44,5	500	Ø160	93,5	265	260	264,5	304	38	5,3

